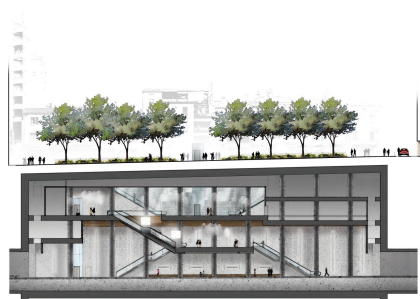


+ +

capvert

INGÉNIERIE

+ +



Requalification de la Place Anatole France suite à la création de la station de métro Oullins Centre - Oullins (69)

Etudes 2021/2022 et Réalisation 2022/2023

Le projet de requalification vise à répondre aux enjeux de développement de l'offre de transports en commun de la Métropole et à renforcer l'attractivité de la ligne de métro pour les habitants des quartiers traversés, pour limiter à long terme l'usage de l'automobile. Il vise également à apporter et développer une dimension environnementale et paysagère en plein centre ville.

Montant des travaux
1,3 M€

Maîtrise d'ouvrage
Métropole de Lyon

Surface traitée
5300 m²

Equipe de maîtrise d'oeuvre
Plan B (mandataire), Cap Vert Ingénierie, ECL

Mission de maîtrise d'oeuvre
Mission de maîtrise d'oeuvre. Études techniques, économie, suivi et pilotage des travaux de l'ensemble de la place. Interventions sur les réseaux, les infrastructures, les équipements et l'ensemble des aménagements paysagers. Prise en charge de la phase études préliminaires à la réception des travaux avec OPC.